

# Programme Formation « Entrepreneur » Inter-entreprise

> En recherche de  
différenciation et  
d'impact métier

> En quête de clarté  
et d'alignement  
stratégiques

> En réflexion avant  
d'initier un projet  
entrepreneurial

2024 / 2025

# Incarner sa singularité dans son activité professionnelle

LA MACHINE À  
WHYAGER®

Amplifier la création de valeur de votre projet professionnel  
en capitalisant sur ce qui est **présent** mais souvent **invisible** :

## VOTRE SINGULARITÉ

En clarifiant l'importance et la force de votre « Pourquoi »  
fondamental, vous serez en mesure de prendre des **décisions  
plus éclairées** et à donner une **nouvelle impulsion** à vos projets.

À travers un parcours alliant scénarisation expérientielle,  
ateliers pratiques et feedback personnalisé, vous développerez  
une **signature professionnelle unique**, capable de faire la différence et  
de **créer un impact durable** dans votre secteur d'activité.



patrickmathieu singularité

# \_ Présentation du programme « LMAW-ONE »

## Objectifs opérationnels :

Grâce à notre méthode exclusive, développée à partir de 25 ans de recherche sur la singularité, nous offrons aux participants une expérience unique qui leur permet de :

### > **Optimiser leurs décisions professionnelles :**

En formalisant leur mission professionnelle basée sur leur "Pourquoi personnel", les participants gagneront en clarté sur le sens et la direction de leur activité professionnelle. Ils pourront ainsi mieux orienter leurs choix et se concentrer sur ce qui compte vraiment pour eux.

### > **Accélérer leur développement professionnel :**

En clarifiant leur mission et en amplifiant leur projet, les participants sont en meilleure position pour accélérer leur évolution professionnelle, que ce soit en atteignant des objectifs plus élevés ou en créant des opportunités de croissance.

### > **Se différencier sur le marché :**

En mettant en avant une singularité forte et une mission professionnelle bien définie, les participants sont mieux équipés pour se distinguer dans leur secteur d'activité. Cela leur permet de construire une marque personnelle forte.

## Objectifs pédagogiques :

Identifier son **noyau de singularité** : Les participants seront capables de définir clairement leur profil unique, mettant en avant leur motivation profonde et leur modèle de réussite.

> **Clarifier sa mission professionnelle** : Le participant peut formuler de manière percutante sa mission professionnelle, en identifiant sa raison d'être spécifique.

> **Amplifier son projet professionnel** : Le participant est en mesure d'utiliser sa singularité et sa mission professionnelle comme un levier pour développer ou repositionner son activité professionnelle.

> **Affirmer un projet singularisé** : Le participant présente un pitch qui articule sa singularité et sa raison d'être qui animent sa mission professionnelle.

## Publics concernés :

Cette formation s'adresse à des entrepreneurs, managers et porteurs de projet avec leurs objectifs spécifiques pour amplifier leur impact personnel et professionnel :

### **Professionnels cherchant à amplifier l'impact de leur projet.**

Pour ceux qui veulent franchir un cap et donner un nouvel élan à leur projet pour en augmenter la portée et les résultats.

### **Professionnels en quête de clarté et d'alignement stratégiques.**

Destinée à ceux qui ont perdu de vue la vision globale et ont besoin de se recentrer sur leur mission pour régénérer leur propre enthousiasme ainsi que celle de leurs équipes et partenaires.

### **Professionnels en initiation de projet**

Pour ceux qui souhaitent établir des fondations solides pour structurer leur activité future et éviter les erreurs courantes dans les premières phases de développement.

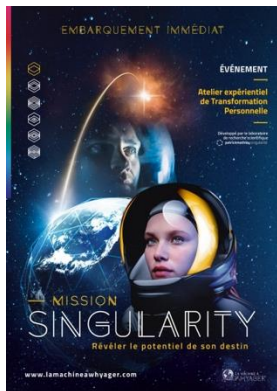
La diversité de profils enrichit les échanges et permet à chaque participant de bénéficier des expériences et perspectives d'autrui.



# Dates et déroulé du programme « LMAW-ONE »



## Prochains ateliers de découverte



7 novembre  
12 décembre

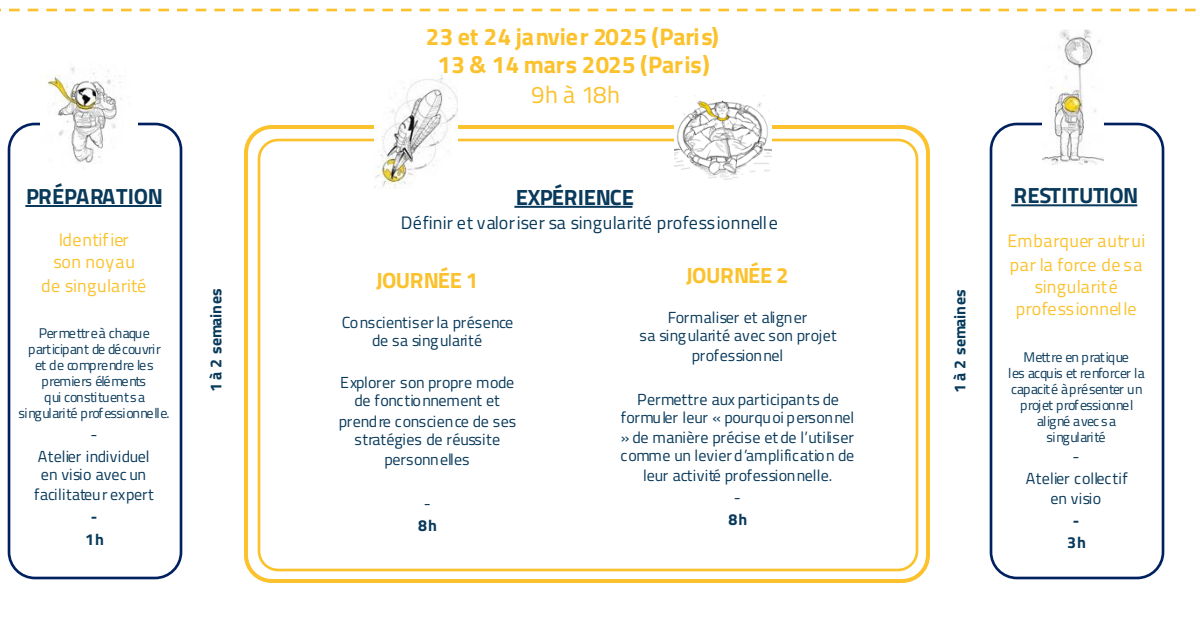
de 19h à 22h30 à Paris

29 novembre

de 14h à 17h30 à Paris

(Dates à venir à Nantes)

## Formation expérientielle : « Incarner sa singularité dans son activité professionnelle »



# \_ Modalités du programme « LMAW-ONE »

## Moyens et méthodes pédagogiques :

Le design expérientiel pour une approche immersive qui engage activement les participants. Grâce à la scénarisation d'ateliers de créativité, cette pédagogie permet de révéler les apprentissages essentiels tout en facilitant l'appropriation du fond par la forme. En mobilisant le registre des émotions, cette méthode crée des ancrages solides, permettant aux acquis de durer et de s'intégrer dans le temps.

## Support pédagogique :

Un support pédagogique "Carnet de Whyage" personnalisé est remis à chaque participant dans lequel il pourra insérer et garder la trace de la distribution d'imprimés pour chaque expérience.

Une attestation d'assiduité est envoyée à l'issue de la formation.

## Modalités d'évaluation :

Une évaluation des acquis est effectuée en fin de formation sous forme de QCM. Les participants évaluent la formation à chaud à l'aide d'un questionnaire de satisfaction.

## Condition de succès :

L'assiduité et la participation à l'ensemble des modules est obligatoire et essentielle pour la réussite de la formation. Notamment, valider son profil de singularité avec l'aide d'un de nos experts lors de l'entretien individuel dans un délai de 10 jours avant le séminaire expérientiel est un prérequis pour la participation au séminaire expérientiel.

## Poursuite de la formation :

La validation de ce Module donne accès à un Module 2 : Entreprendre sa singularité professionnelle

## Nombre de participants :

de 6 à 12 personnes

## Prix :

Professionnels indépendants : 1.800,00 € HT/pers

Managers salariés : 3.600,00 € HT/pers

Hébergement et Restauration à la charge des participants

## Modalités et délais d'accès :

Demande par mail à la responsable de formation. Les délais d'accès sont entre 2 mois et 3 semaines selon les dates des formations.

## Lieu :

**patrickmathieu singularité**, 209, rue de l'université 75007 Paris

## Accessibilité :

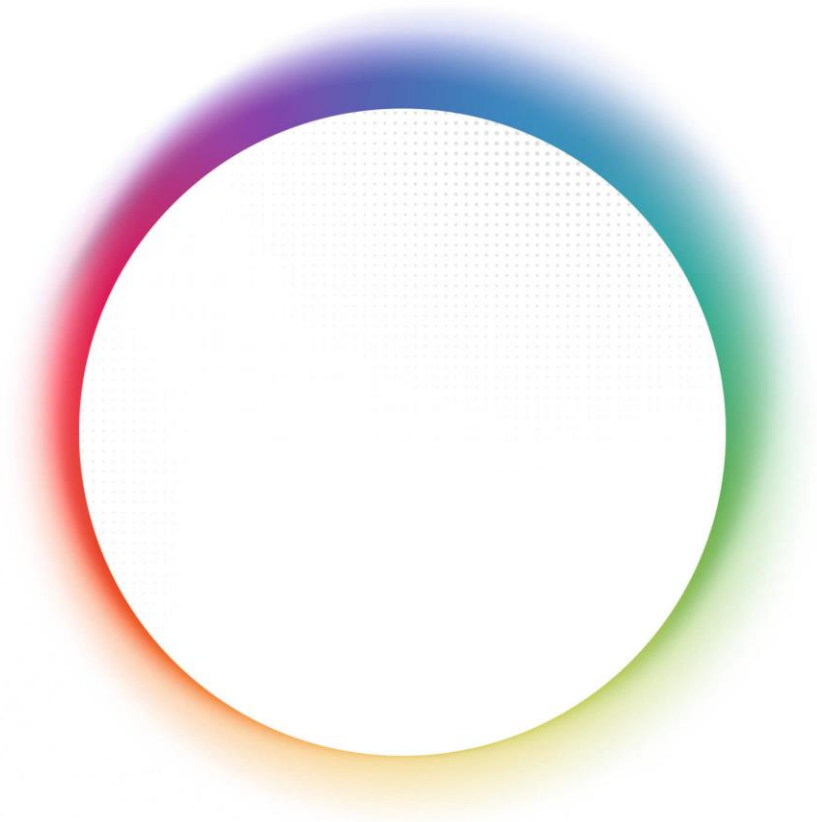
Les prestations sont adaptées aux personnes en situation de handicap. L'organisme est conforme à la loi du 11 Février 2005 pour l'égalité des droits et des chances, la participation et la citoyenneté des personnes en situation de handicap. Vous avez des besoins spécifiques, contactez notre référente handicap pour avoir des informations complémentaires

## Contacts et inscription :

**Responsable formation** : Marie Ravoire 01 40 39 01 80  
marie.ravoire@patrickmathieu.net

**Référent handicap** : Mme Dominique Damoiseau 06 75 08 43 82  
référente.handicap@altamaka.com





# patrickmathieu singularité

209, rue de l'Université, 75007 Paris, France

24, rue du Calvaire, 44000 Nantes, France

Grafenberger Allee 128, 40237 Düsseldorf, Allemagne (Richtwert)

---

T. : +33 (0)1 40 39 00 77

[www.patrickmathieu.net](http://www.patrickmathieu.net)

[www.lamachineawhyager.com](http://www.lamachineawhyager.com)

